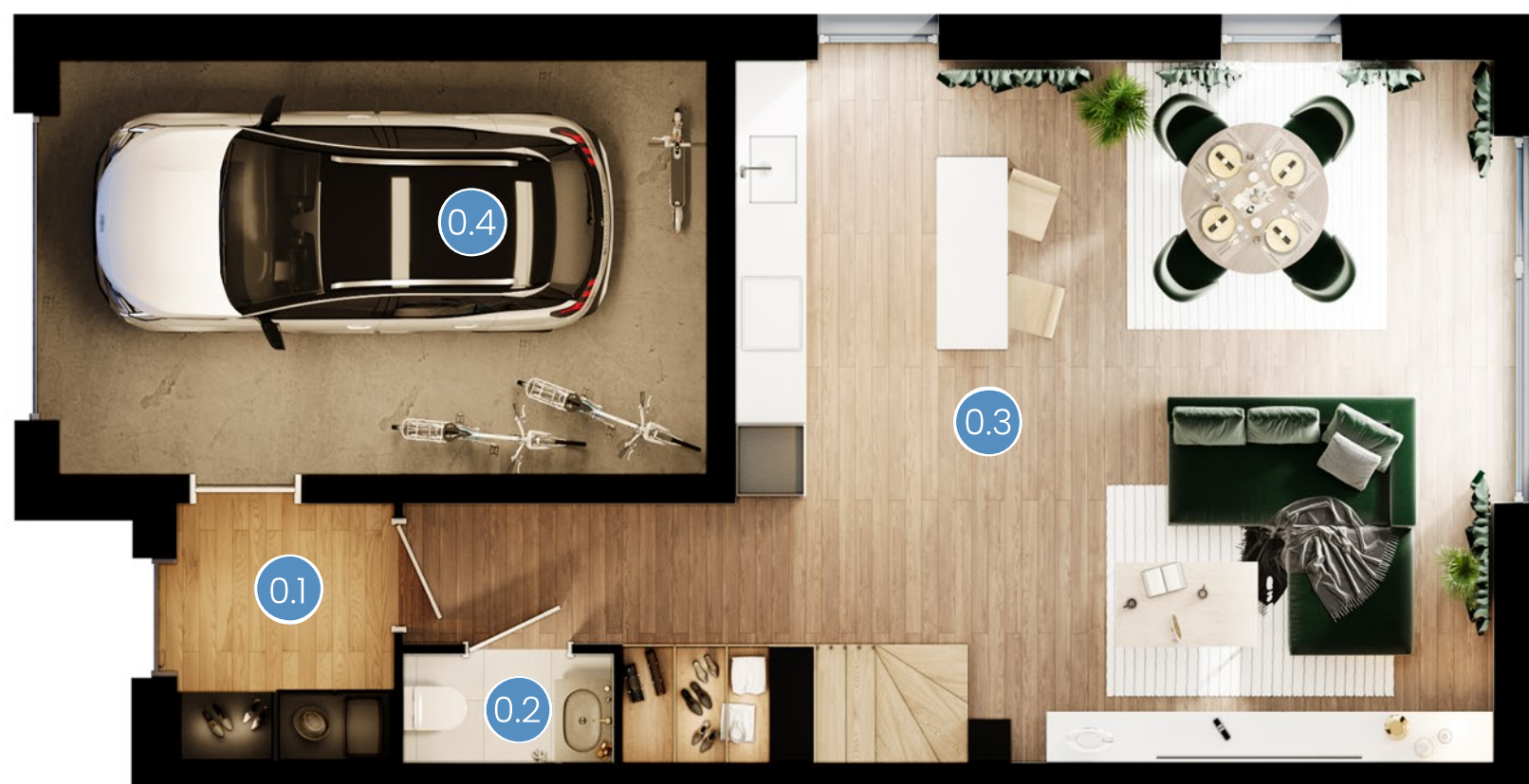


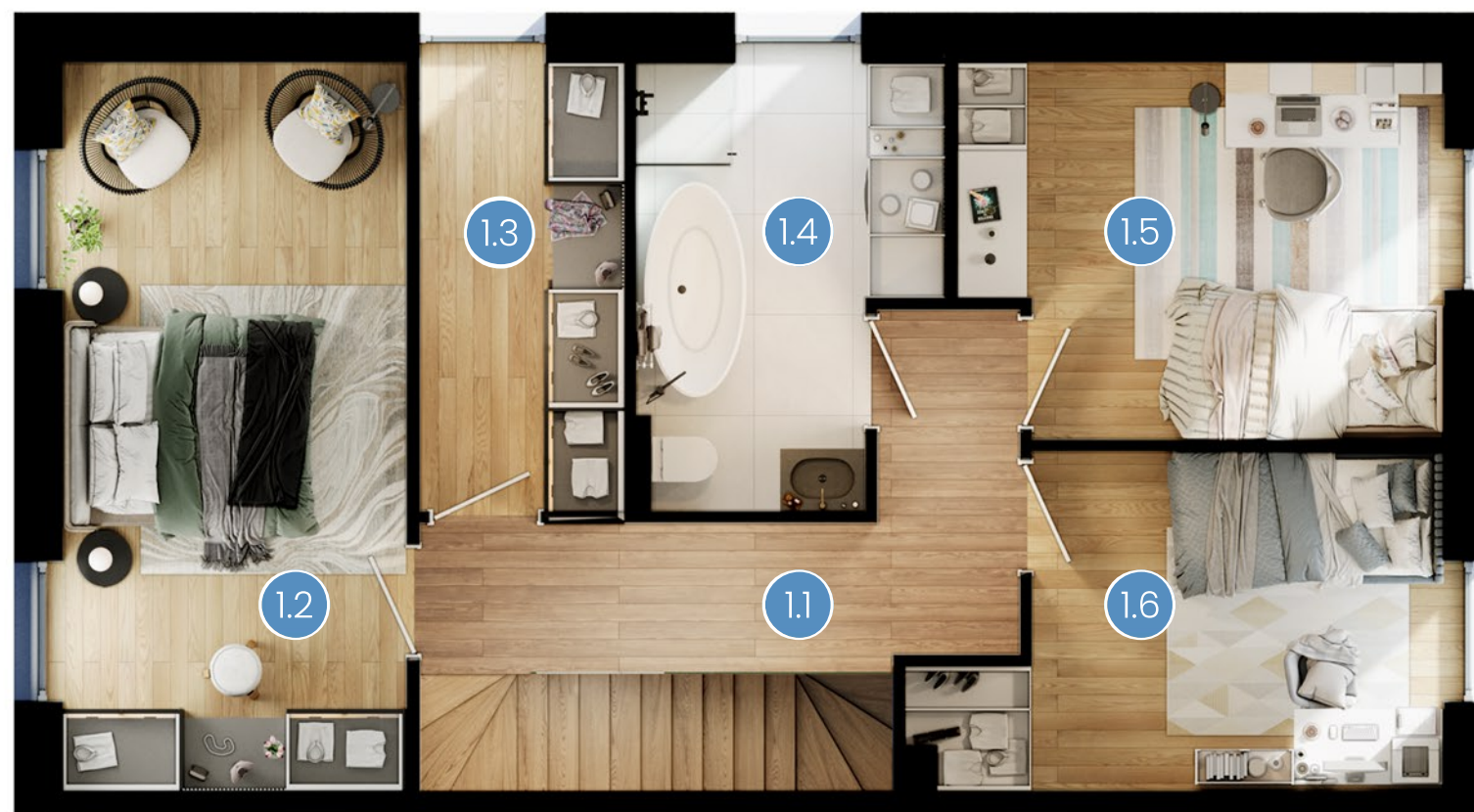
**PARTER** 62,84 m<sup>2</sup>

NR	NAZWA	POW.
0.1	Wiatrołap	3,93 m <sup>2</sup>
0.2	Toaleta	1,6 m <sup>2</sup>
0.3	Salon i kuchnia	38,56 m <sup>2</sup>
0.4	Garaż	18,75 m <sup>2</sup>



PIĘTRO 58,23 m<sup>2</sup>

NR	NAZWA	POW.
1.1	Hol	7,65 m <sup>2</sup>
1.2	Sypialnia	15,9 m <sup>2</sup>
1.3	Garderoba	6,0 m <sup>2</sup>
1.4	Łazienka	7,55 m <sup>2</sup>
1.5	Pokój	11,06 m <sup>2</sup>
1.6	Pokój	10,07 m <sup>2</sup>



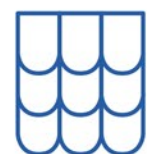
Nowoczesne  
wykończenie



Własny garaż  
jenostanowiskowy



Elektryczne  
rolety na  
parterze



Wysokiej  
jakości  
dachówka



piec gazowy



Duże okna i  
przesuwne  
drzwi  
tarasowe



Ściany  
akustyczne  
pomiędzy  
lokalami



Własny  
ogród



Spokojna  
okolica  
bliskość lasu

Osiedle Słoneczny Wilkszyn II to idealne miejsce dla Ciebie i Twojej rodziny. Położone w malowniczym otoczeniu, blisko Lasu Mokrzańskiego, oferuje ciszę, spokój i możliwość codziennego kontaktu z naturą. Jednocześnie, dzięki niedużej odległości od Wrocławia, możesz cieszyć się pełnym dostępem do udogodnień dużego miasta. Nowoczesne, komfortowe domy z ogrzewaniem gazowym i elektrycznymi roletami okiennymi zapewnią Ci wygodę i komfort przez cały rok. Przestronne działki i przyjazna okolica gwarantują harmonię na co dzień. Słoneczny Wilkszyn II to miejsce, gdzie nowoczesność spotyka naturę, tworząc idealne warunki do życia w zgodzie z przyrodą.

