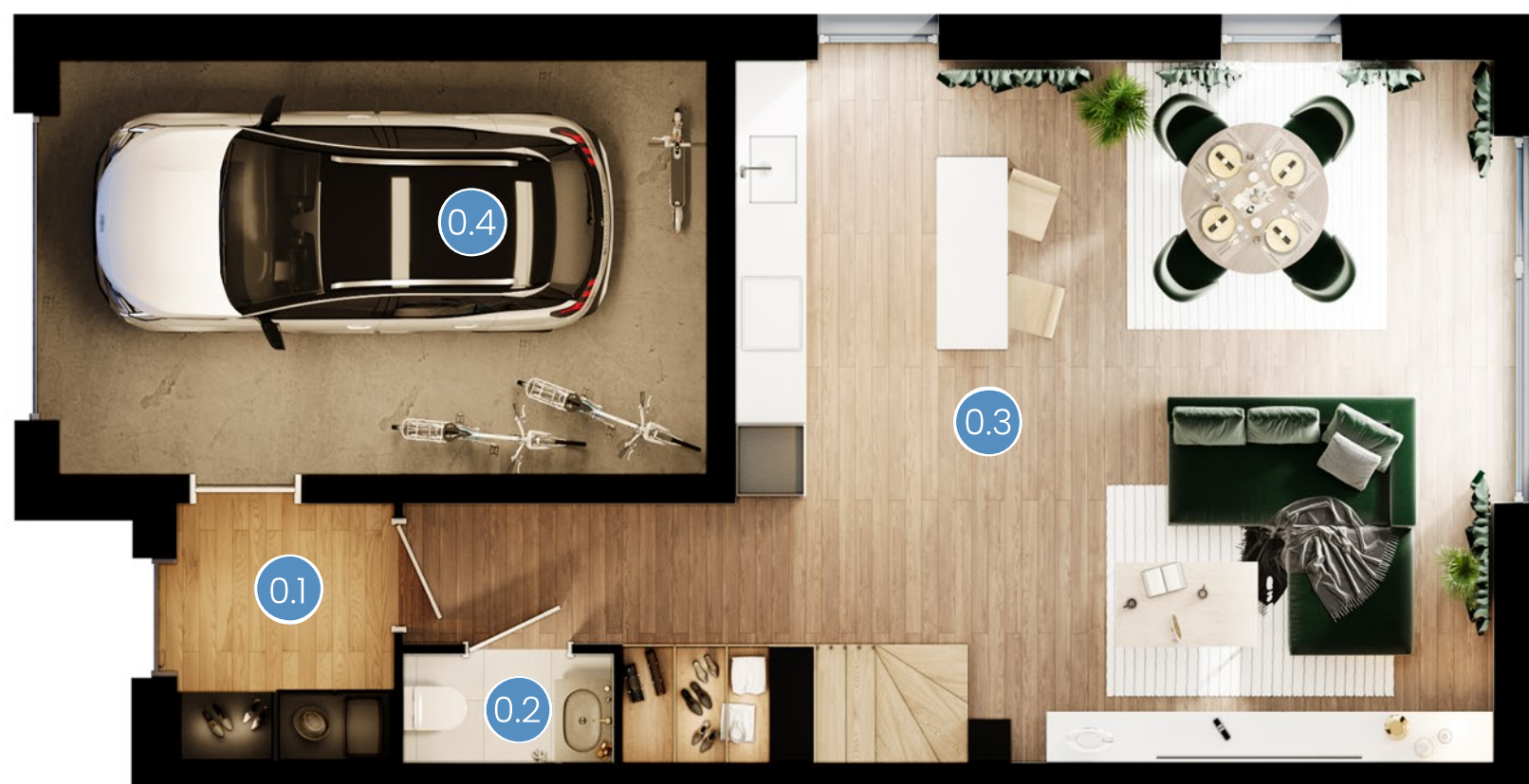


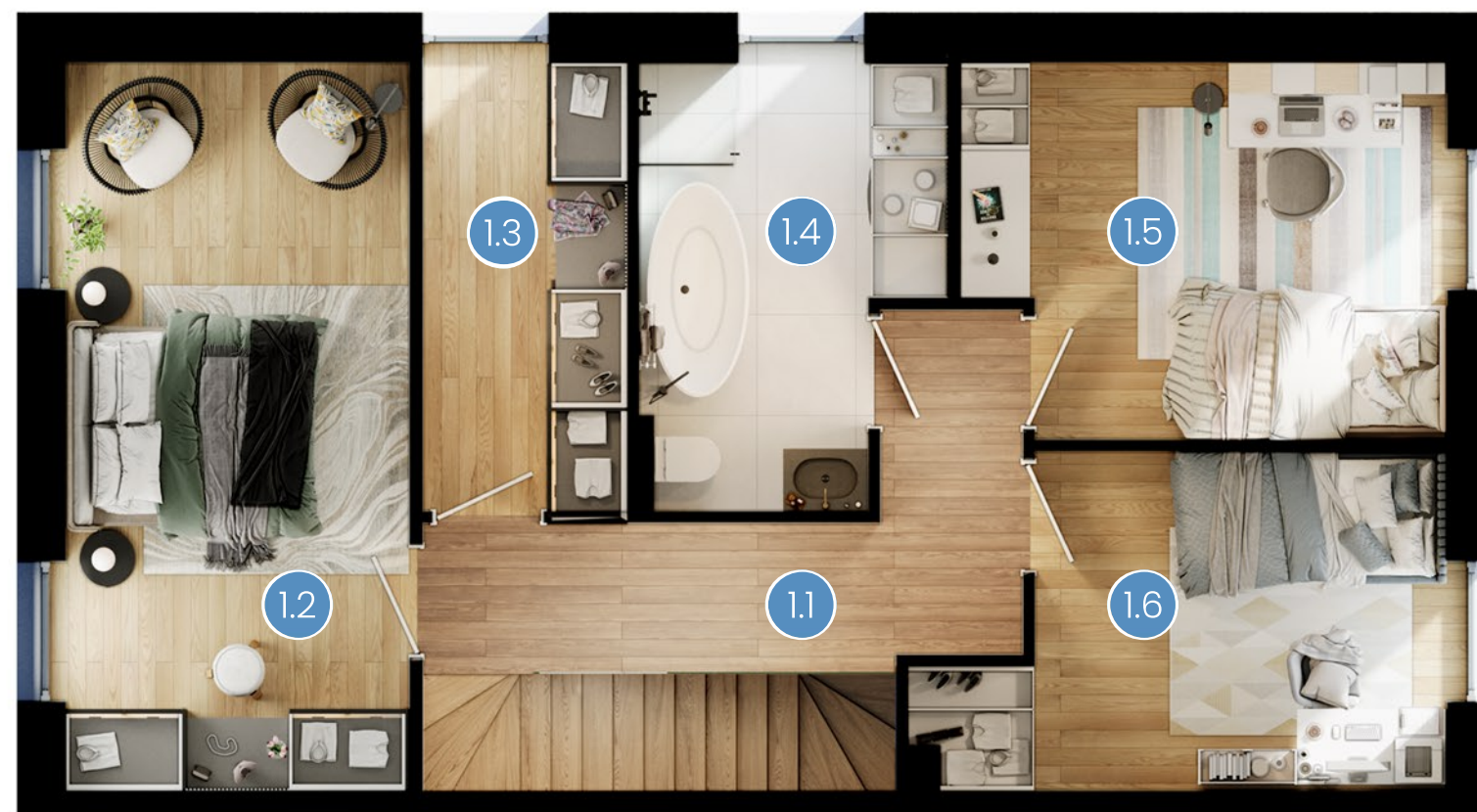
PARTER 62,84 m²

NR	NAZWA	POW.
0.1	Wiatrołap	3,93 m ²
0.2	Toaleta	1,6 m ²
0.3	Salon i kuchnia	38,56 m ²
0.4	Garaż	18,75 m ²



PIĘTRO 58,23 m²

NR	NAZWA	POW.
1.1	Hol	7,65 m ²
1.2	Sypialnia	15,9 m ²
1.3	Garderoba	6,0 m ²
1.4	Łazienka	7,55 m ²
1.5	Pokój	11,06 m ²
1.6	Pokój	10,07 m ²



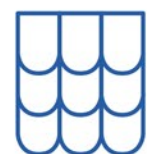
Nowoczesne
wykończenie



Własny garaż
jenostanowiskowy



Elektryczne
rolety na
parterze



Wysokiej
jakości
dachówka



piec gazowy



Duże okna i
przesuwne
drzwi
tarasowe



Ściany
akustyczne
pomiędzy
lokalami



Własny
ogród



Spokojna
okolica
bliskość lasu

Osiedle Słoneczny Wilkszyn II to idealne miejsce dla Ciebie i Twojej rodziny. Położone w malowniczym otoczeniu, blisko Lasu Mokrzańskiego, oferuje ciszę, spokój i możliwość codziennego kontaktu z naturą. Jednocześnie, dzięki niedużej odległości od Wrocławia, możesz cieszyć się pełnym dostępem do udogodnień dużego miasta. Nowoczesne, komfortowe domy z ogrzewaniem gazowym i elektrycznymi roletami okiennymi zapewnią Ci wygodę i komfort przez cały rok. Przestronne działki i przyjazna okolica gwarantują harmonię na co dzień. Słoneczny Wilkszyn II to miejsce, gdzie nowoczesność spotyka naturę, tworząc idealne warunki do życia w zgodzie z przyrodą.

